

TRACKTRIM[®]

PERFEKT INTEGRIERT

HOCHWERTIGE UND PROFESSIONELLE EINBAULÖSUNGEN FÜR VORHANGSCHIENEN

powered by







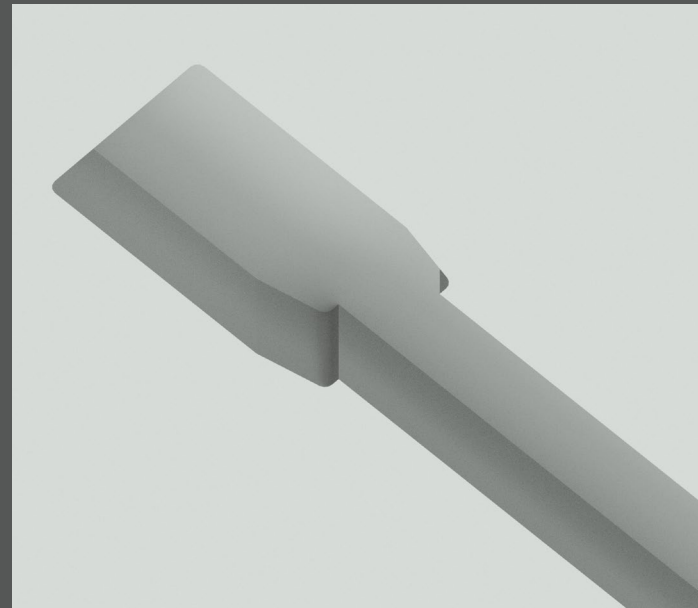
6 **TRACKTRIM 9500**
8 **TRACKTRIM 9700**



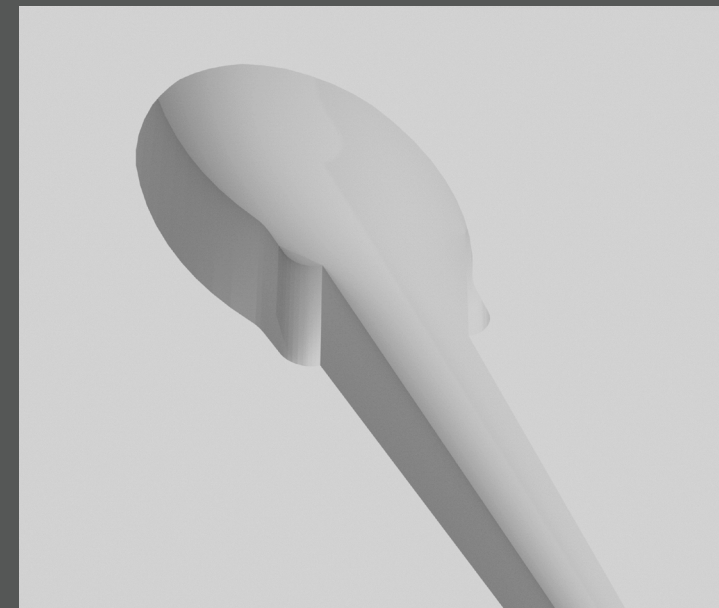
Der deckenbündige Einbau von motorbetriebenen Vorhangschienen erfolgt mit dem BL'NDSPACE® TRACKTRIM® Programm professionell und fast unsichtbar. Es stehen Ihnen zwei verschiedene Schienensysteme (Modell 9500 und 9700) mit unterschiedlichen Motoren zur Auswahl, um den individuellen Kundenansprüchen gerecht zu werden.



Selbst Biegungen lassen sich realisieren



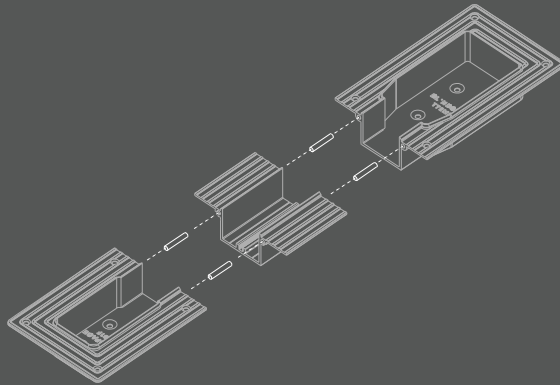
Einbausituation 9500



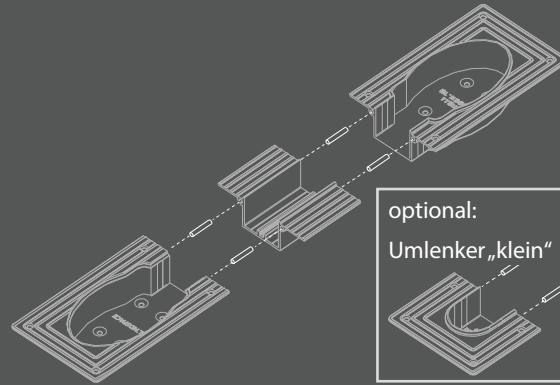
Einbausituation 9700

MONTAGE

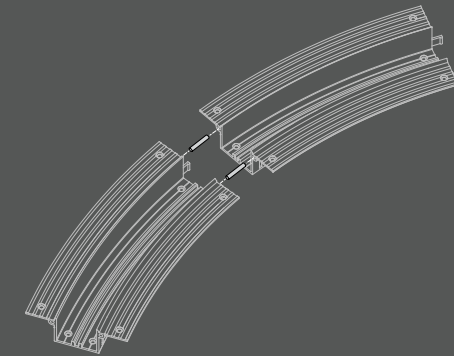
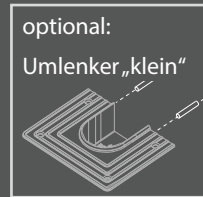
Der Einbau von BL'NDSPACE® TRACKTRIM® ist sehr montagefreundlich und erfolgt im Zuge der Trockenbauinstallation. Neben dem Einbauprofil gibt es für jedes Motorschienensystem passenden Umlenkungen, die einen sauberen Anschluss zur Decke ermöglichen. Durch das Verspachteln und individuelle Gestalten (Streichen) der Deckenanbindung und Montaggestellen entsteht eine fast unsichtbare Einbausituation. Durch spezielle Adaptionen sind neben gebogenen Anlagen auch Anlagen mit „Motor oben“ realisierbar.



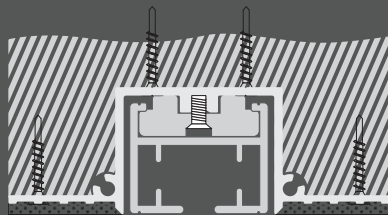
Einbausituation 9500



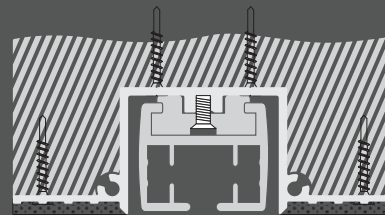
Einbausituation 9700



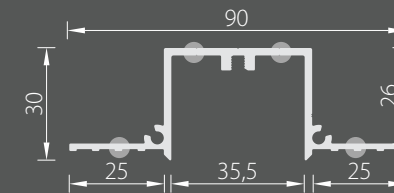
Sonderlösung Biegung



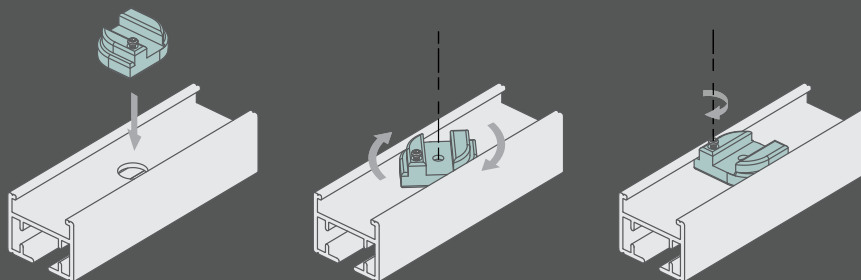
Montage 9500



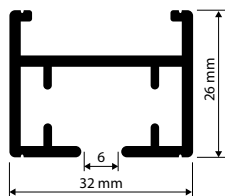
Montage 9700



● Befestigungspunkte



TRACKTRIM - MOTORVORHANGSCHIENE 9500



Motorenübersicht / Technische Daten

	Motor 45 W	Motor 60 W
Netzspannung	230 V	230 V
Nennleistung	45 W	60 W
Nennstrom	0,20 A	0,28 A
Frequenz	50 Hz	50 Hz
Betriebsart	S3 30%	S3 30%
Schutzart	IP 41	IP 41
Drehrichtung	rechts + links	rechts + links
Geschwindigkeit	7,5 m / min	7,5 m / min
Tandem lieferbar	ja	ja
TCS (Touch-Control-System)	nein	nein

Schienensystem

- stabile Motorschiene für Wohn- und Objektbereich
- geräuscharmer Elektroantrieb-230 V Antrieb (Motorleistung zwischen 45 W oder 60 W wählbar, für schwere Behänge bzw. Anlagen über 7 m auch als Tandemausführung lieferbar)
- Spurbreite 6 mm
- Lagerlänge 7 m (weiß, silber und schwarz)

Lieferbare Farben



weiss (RAL 9016)



silber (eloxiert)



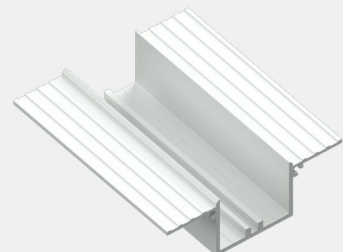
schwarz (RAL 9005/matt)

ARTIKELÜBERSICHT

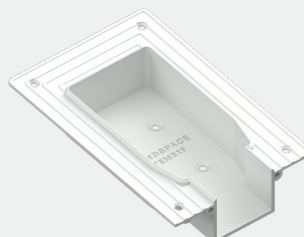
Einbaukomplettprofil TrackTrim für Motorschiene 9500



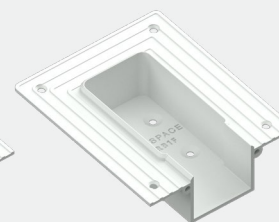
Artikelnummer: 6655886



Lieferumfang: Einbauprofil



Motorhalter

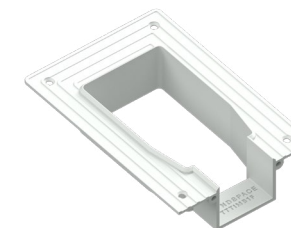


Umlenker

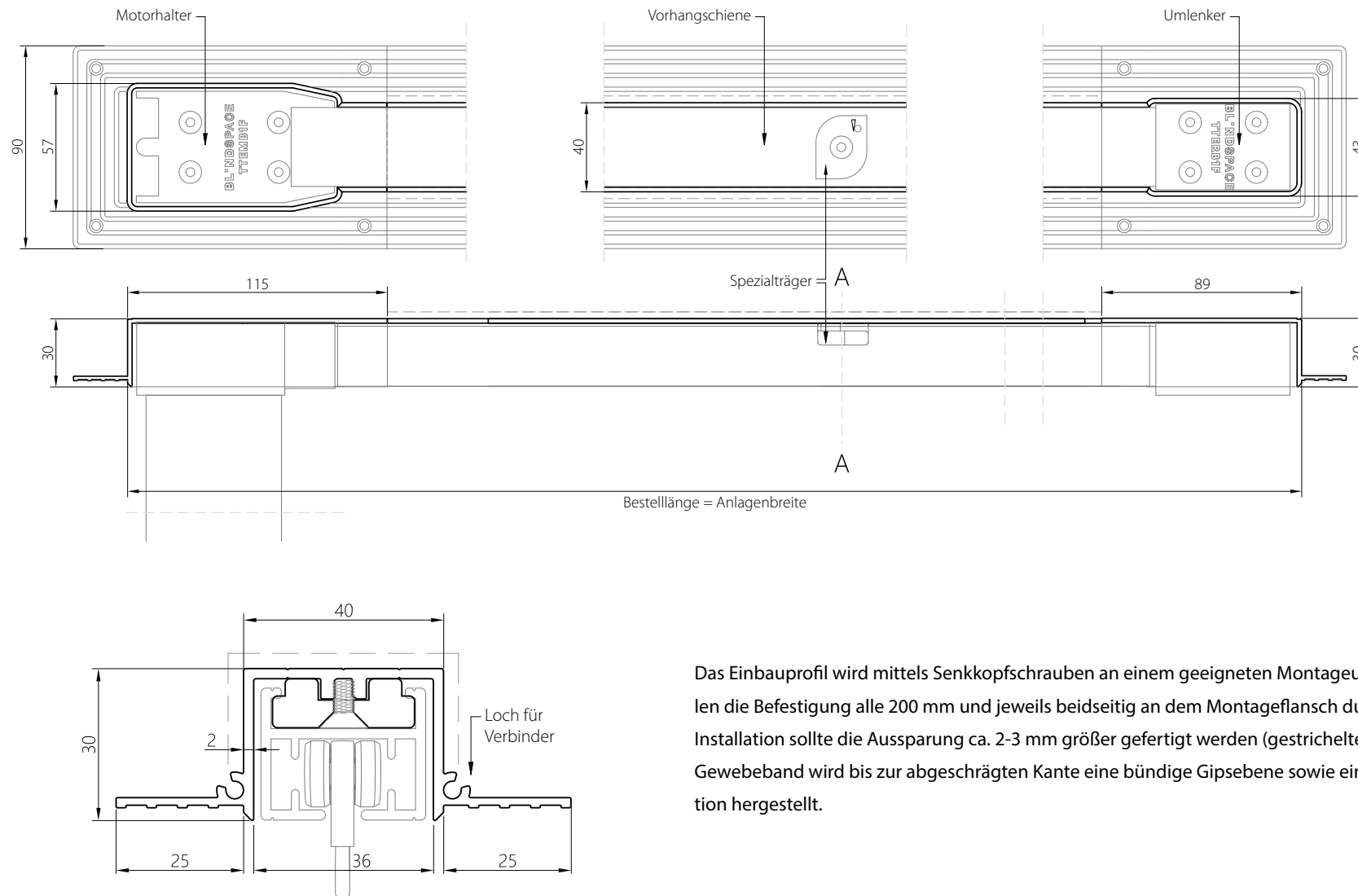


Spezialträger

optional:
Motorhalter oben

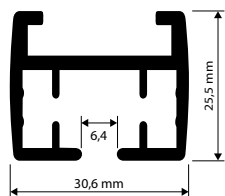


EINBAUSITUATION MOTORVORHANGSCHIENE 9500



Das Einbauprofil wird mittels Senkkopfschrauben an einem geeigneten Montageuntergrund fixiert. Wir empfehlen die Befestigung alle 200 mm und jeweils beidseitig an dem Montageflansch durchzuführen. Für eine einfache Installation sollte die Aussparung ca. 2-3 mm größer gefertigt werden (gestrichelte Linie). Mittels beidseitigem Gewebeband wird bis zur abgeschrägten Kante eine bündige Gipsebene sowie eine professionelle Einbausituation hergestellt.

TRACKTRIM - MOTORVORHANGSCHIENE 9700



Lieferbare Farben



weiss (RAL 9016)

Schienensystem

- stabile Motorschiene für Wohn- und Objektbereich, diskretes Design
- geräuscharmer Elektroantrieb, sicheres Funkprotokoll
- kabelgebundene Motorlösung (60 W), alternativ mit Akku-Antrieb (45 W)
- verschiedene Bedienungsmöglichkeiten (Taster, Fernbedienung, Bus-Steuerung, Smart Home)
- jederzeit manuell bedienbar–Touch Motion (TCS), der Behang fährt nach kurzem Ziehen selbstständig in die entsprechende Richtung–verstellbare Geschwindigkeiten
- Lagerlänge 6 m (Anlagen über 6 m werden mittig geteilt und mit Verbinder geliefert)

Motorenübersicht / Technische Daten

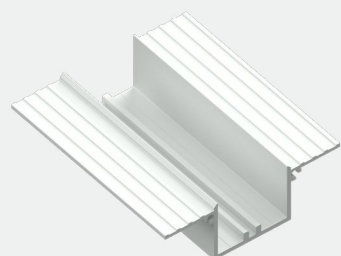
Motorbezeichnung	GLYDEA ULTRA 60e			Irismo 45 RTS
	WT	DCT	RTS	
Ausführung	WT	DCT	RTS	
Anschluss	kabelgebunden (1,3 m Anschlusskabel, weiß)			Akku
Ansteuerung	Schalter	potentialfrei	Funk (integriert)	Funk
Anschluss für Steuerungsoption	RJ12 Buchse			
Betriebsspannung	230 V AC / 50 Hz			26,5 V Li-Ion
Schutzart	IP 30			
Abmessungen	31,6 x 9,3 x 5,2 cm			30,8 x 9,3 x 5,2 cm
Gewicht des Motors	1338 g			1434 g
Leistung	60 W			45 W
Drehmoment	1,0 Nm			0,8 Nm
max. Behanggewicht	60 kg			45 kg
Geräuschpegel	< 44 dBa			
Geschwindigkeit	12,5 cm/Sek. - 20 cm/Sek.			
Einstellen der Geschwindigkeit	ja			
Endlageneinstellung	Hard-Stopp	einstellbar	einstellbar	einstellbar
TCS (Auto Start durch leichten Zug am Behang)	nein	ja		
manuelle Bedienung	ja			
Soft Start	ja			
Soft Stopp	nein	ja	ja	ja

ARTIKELÜBERSICHT

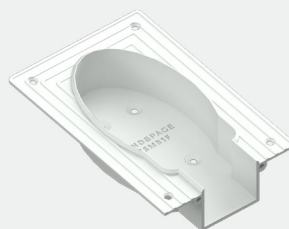
Einbaukomplettprofil TrackTrim für Motorschiene 9700



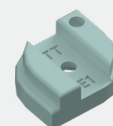
Artikelnummer: 6655893



Lieferumfang: Einbauprofil



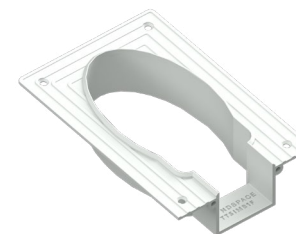
Motorhalter und Umlenker



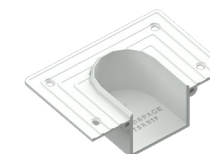
Spezialträger

optional:

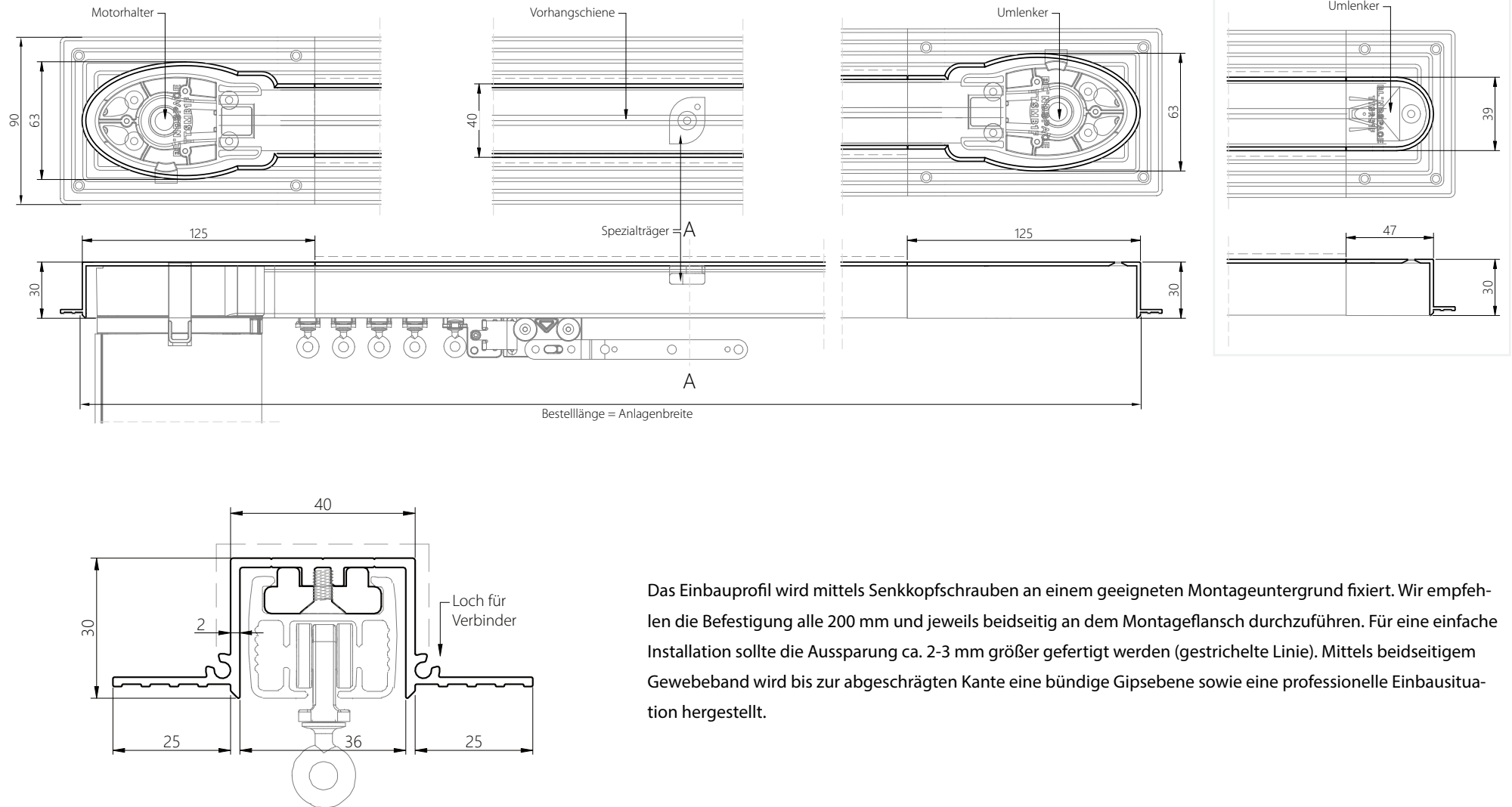
Motorhalter oben



Umlenker klein



EINBAUSITUATION MOTORVORHANGSCHIENE 9700

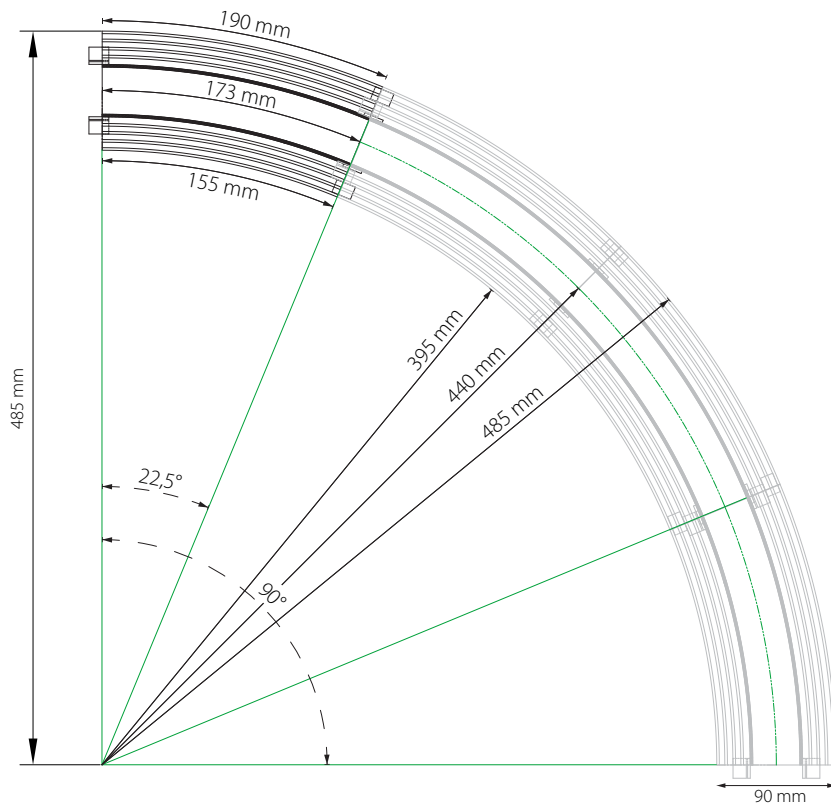


Das Einbauprofil wird mittels Senkkopfschrauben an einem geeigneten Montageuntergrund fixiert. Wir empfehlen die Befestigung alle 200 mm und jeweils beidseitig an dem Montageflansch durchzuführen. Für eine einfache Installation sollte die Aussparung ca. 2-3 mm größer gefertigt werden (gestrichelte Linie). Mittels beidseitigem Gewebeband wird bis zur abgeschrägten Kante eine bündige Gipsebene sowie eine professionelle Einbausituation hergestellt.

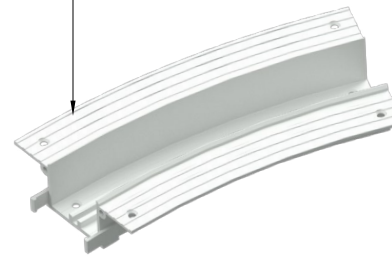
SONDERLÖSUNG / TRACKTRIM - BIEGUNG MOTORSCHIENENSYSTEM 9500

Mittels speziell entwickelten TrackTrim Einbaurundbögen können Biegungen in einem festen Radius realisiert werden. Je nach Winkel der Biegung werden eine bestimmte Anzahl an Rundbögen (Winkeleinteilung 22,5°) miteinander montiert, um die gewünschte Gradzahl zu erreichen. Neben einem ausgeklügeltem Clipmechanismus zur Verbindung kommen zusätzlich Montagestifte für eine gute Stabilität zum Einsatz.

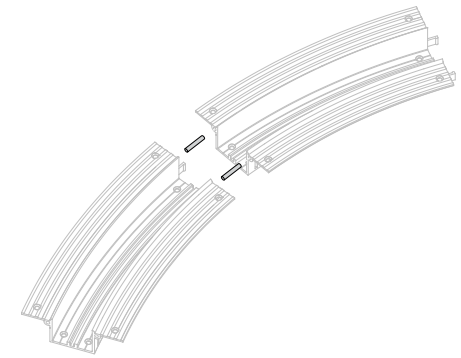
Biegeradius: Motorschienensystem 9500 = Radius 440 mm



Montageflansch

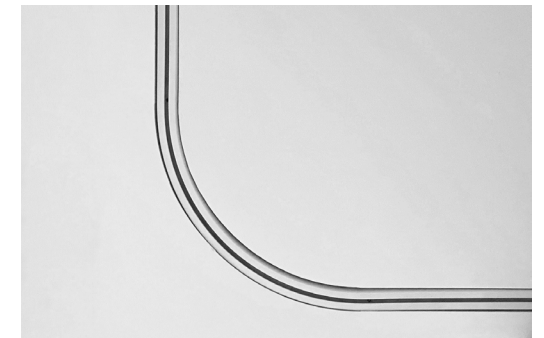


TrackTrim Einbaurundbogen 22,5°
(Radius 440 mm für Motorschienensystem 9500)



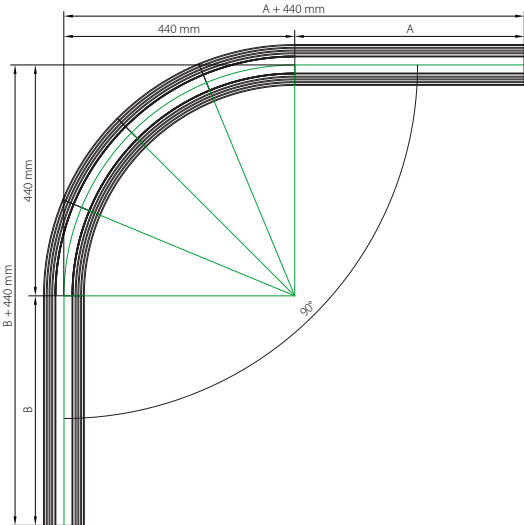
stabile Verbindung mittels
Montagestiften

Anwendungsbeispiel



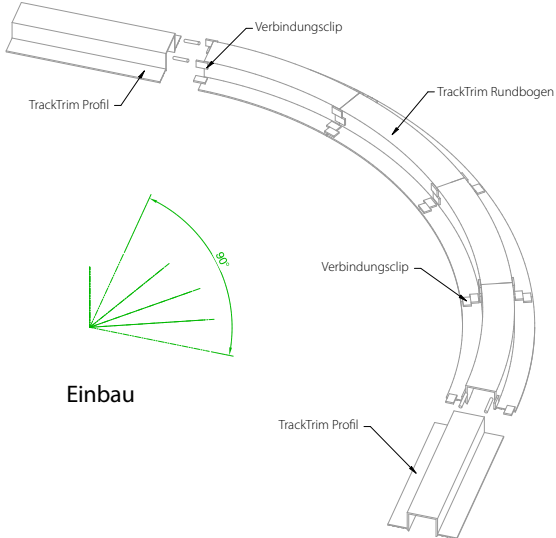
EINBAUSITUATION MOTORSCHIENE 9500 / RADIUS 440 MM / FÜR 90° UND 135° BIEGUNG

90° Biegung



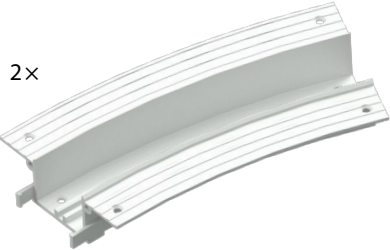
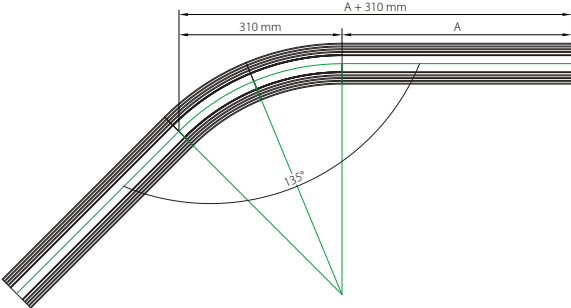
4x

benötigte Anzahl Rundbögen



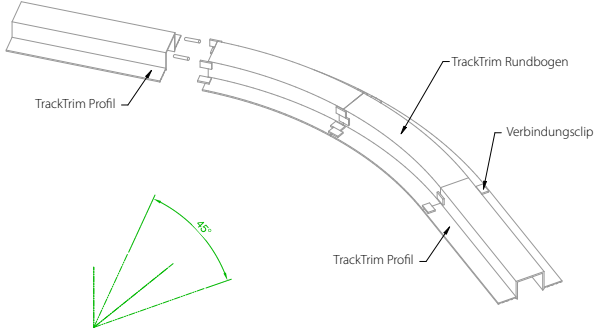
Einbau

135° Biegung



2x

benötigte Anzahl Rundbögen



Einbau

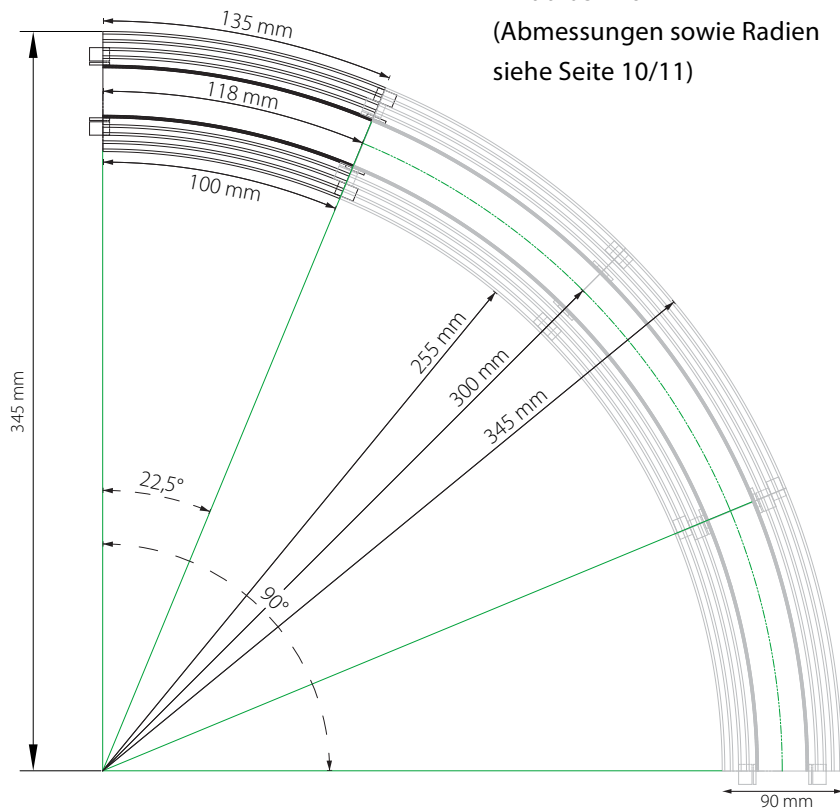
SONDERLÖSUNG / TRACKTRIM - BIEGUNG MOTORSCHIENENSYSTEM 9700

Mittels speziell entwickelten TrackTrim Einbaurundbögen können Biegungen in einem festen Radius realisiert werden. Je nach Winkel der Biegung werden eine bestimmte Anzahl an Rundbögen (Winkeleinteilung 22,5°) miteinander montiert, um die gewünschte Gradzahl zu erreichen. Neben einem ausgeklügeltem Clipmechanismus zur Verbindung kommen zusätzlich Montagestifte für eine gute Stabilität zum Einsatz.

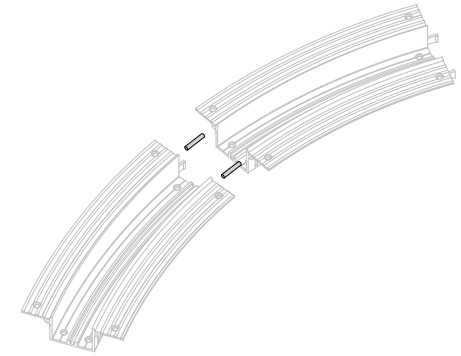
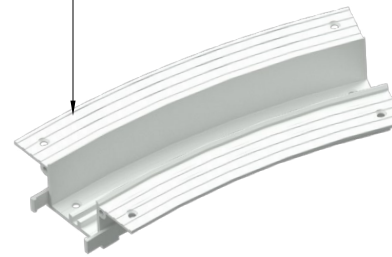
Biegeradius: Motorschienensystem 9700 = Radius 300 mm

= Radius 440 mm

(Abmessungen sowie Radien
siehe Seite 10/11)



Montageflansch



TrackTrim Einbaurundbogen 22,5°
(Radius 300 mm für Motorschienensystem 9700)

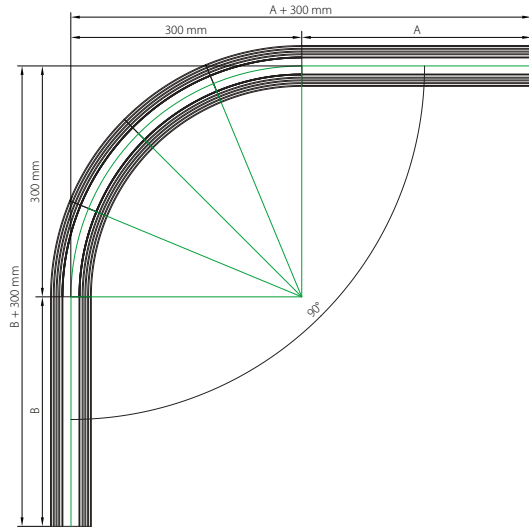
stabile Verbindung mittels
Montagestiften

Anwendungsbeispiel



EINBAUSITUATION MOTORSCHIENE 9700 / RADIUS 300 MM / FÜR 90° UND 135° BIEGUNG

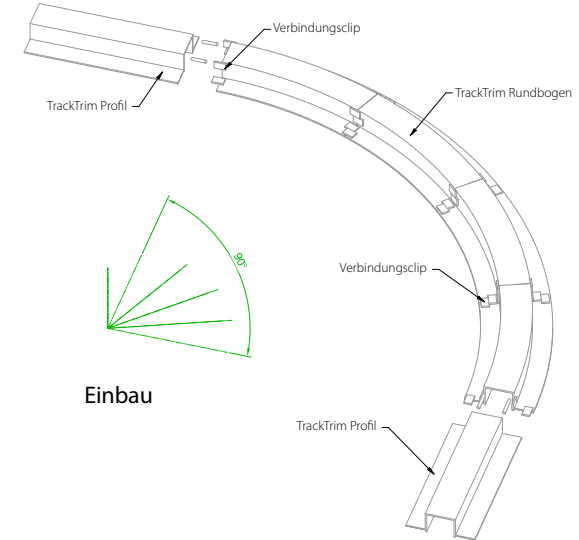
90° Biegung



4x

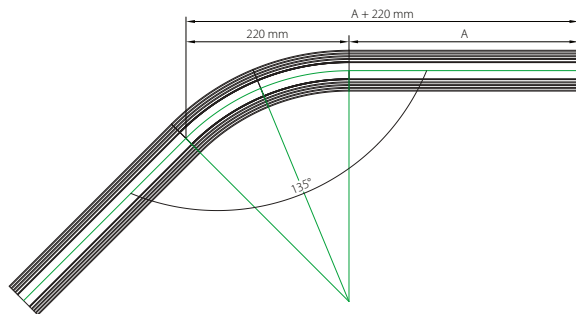


benötigte Anzahl Rundbögen



Einbau

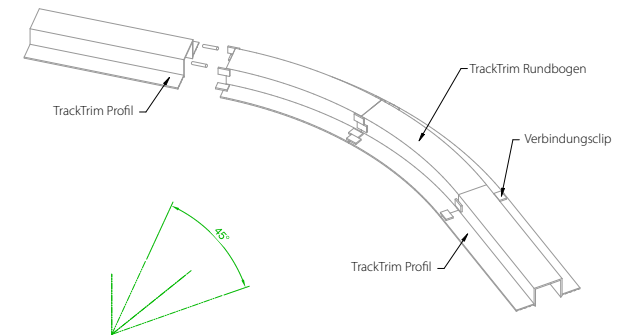
135° Biegung



2x



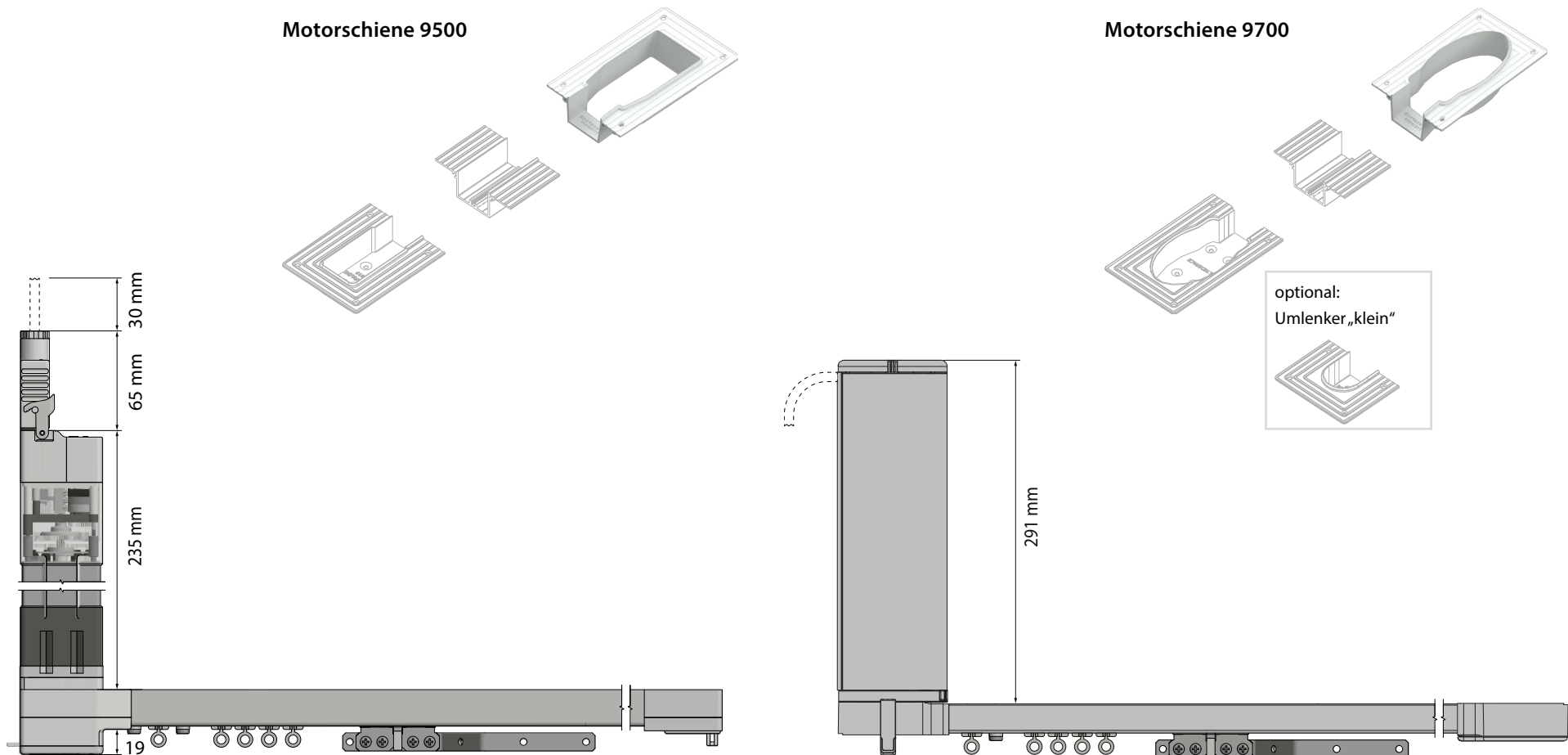
benötigte Anzahl Rundbögen



Einbau

SONDERLÖSUNG / TRACKTRIM - MOTOR OBEN

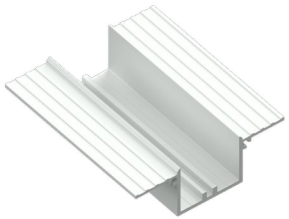
Bei einigen Einbausituationen ist es aus ästhetischen bzw. technischen Gründen notwendig die Motoren in der Decke einzubauen. Hierfür gibt es spezielle Adapter, die sowohl den deckenbündigen Einbau sowie den Einbau der Motoren nach oben hin gewährleisten.



Bitte beachten Sie, dass es bei dieser Einbausituation zu Resonanzgeräuschen kommen kann, die aufgrund von Schwingungen der Anlage bzw. der Motoren entstehen. Wir empfehlen einen festen Einbau der verwendeten Elemente, ggf. zusätzliche Dämmung sowie eine zusätzlichen Einbauschacht für die Antriebe.



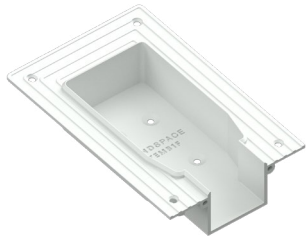
EINZELTEILE



BL'NDSPACE TrackTrim Einbauprofil
für Motorschiene 9500 und 9700 weiß
Artikel: 6643630



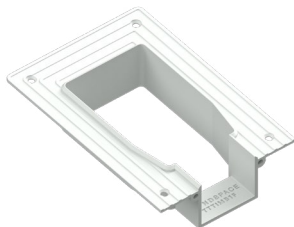
BL'NDSPACE TrackTrim Verbinder
für Einbauprofil und Umlenkungen
Artikel: 6643739



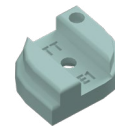
BL'NDSPACE TrackTrim Motorhalter
für Motorschiene 9500
Artikel: 6643708



BL'NDSPACE TrackTrim Umlenker
für Motorschiene 9500
Artikel: 6643715



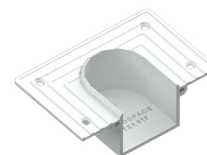
BL'NDSPACE TrackTrim Motorhalter oben
für Motorschiene 9500
Artikel: 6643722



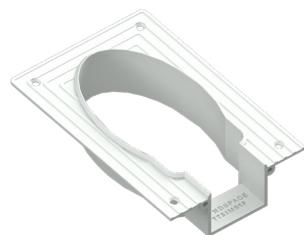
BL'NDSPACE TrackTrim Spezialträger/Einbauprofil
für Motorschiene 9500
Artikel: 6606437



BL'NDSPACE TrackTrim Motorhalter/Umlenker
für Motorschiene 9700
Artikel: 6643647



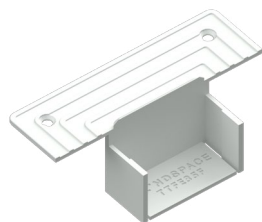
BL'NDSPACE TrackTrim Umlenker - klein
für Motorschiene 9700
Artikel: 6643654



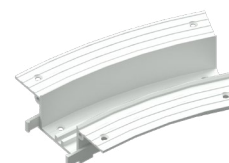
BL'NDSPACE TrackTrim Motorhalter oben
für Motorschiene 9700
Artikel: 6643661



BL'NDSPACE TrackTrim Einbauprofil
Rundbogen 22,5° / 440 mm Radius
Artikel: 6643692



BL'NDSPACE TrackTrim Endkappe gerade
Artikel: 6643678



BL'NDSPACE TrackTrim Einbauprofil
Rundbogen 22,5° / 300 mm Radius
Artikel: 6643685



BL'NDSPACE TrackTrim Spezialträger/Einbauprofil
für Motorschiene 9700
Artikel: 6606369



BL'NDSPACE TrackTrim Verbinder
für Einbauprofil-Rundbogen
Artikel: 6643746



WILLKOMMEN IM ERFAL ARCHITEKTENPORTAL.

Hier erhalten Sie einen Überblick über die vielfältigen Anwendungsmöglichkeiten des Sicht- und Sonnenschutzes, Insektenschutzes sowie Vorhangschienen im Objekt. Abgestimmt auf Ihre spezifischen Anforderungen zu Funktion, Montage, Bedienung und Optik bietet Ihnen erfal maßgenaue Lösungen. Nutzen Sie das erfal Architektenportal zur Information. Für eine persönliche **Beratung** stehen wir Ihnen gern zur Verfügung.



erfal[®] ARCHITEKTENPORTAL

OBJEKTBERATUNG PRODUKTE KOLLEKTION REFERENZEN **DOWNLOADS**

ARCHITEKTENPORTAL - DOWNLOADS

DOWNLOADS

SUCHE
Nach Titel suchen **finden**

KATEGORIE

- Allgemeines
- Aluminium-Jalousien
- Außenraffstores
- Beschattungsanlagen
- Doppelrollen
- Elektronische Bedi.
- eROLLs
- Flächenvorhänge
- Holz-Jalousien
- Individualdruck
- Insektenschutz
- Lamellenvorhänge
- MAXI Plissees
- Objects
- Plissees
- Produktübergreifend
- Raffvorhangszubehör
- Rollos
- SMART Plissees
- spectrum
- Unternehmen
- Verdunklungsanlagen
- Vorhangschienen
- Vorhangstangen
- Wabenplissees

DOKUMENT

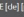
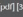


- Aktuelle Produktverfügbarkeiten
- Aufmaßanleitungen
- Ausschreibungstexte
- Farb- & Stoffbüchlein
- Flyer und Broschüren
- Größenbereiche
- Kollektionen
- Montageanleitungen
- Pflegehinweise
- Produktfotos
- Programmieranleitungen
- Technische Daten
- Textil-Zertifikate
- Videos
- WS-Unterlagen
- Werbepakete
- Zertifikate/Irkunden

SPRACHVERSIONEN

DE EN FR NL

Auswahl: [de](#) | [en](#) | [fr](#) | [nl](#) | [auswahl zurücksetzen](#)

2 ERGEBNISSE:

- Infoblatt Unternehmen Insektenschutz DE [de] [pdf] [641.1 KB]  
- Infoblatt Unternehmen Workshop Nutzungsinformationen [de] [pdf] [1.2 MB]  



Im erfal Architektenportal unter **Downloads** finden Sie alle wichtigen Dokumente für Ihre Objektarbeit – Ausschreibungstexte, AutoCAD-Zeichnungen, technische Daten oder Textil-Zertifikate.



BL'NDSPACE[®] powered by erfal



Weitere Infos und Unterlagen finden Sie auf unserem Architektenportal <https://www.erfal.de/architektenportal>
www.erfal.de | Räume neu erleben